

MSA Côtes Normandes



Rapport d'activité 2022



Sommaire

3

Qui sommes-nous ?

7

L'année 2022
en chiffres

8

Nouveautés
législatives
de l'année 2022

10

Notre offre
de protection sociale

16

Notre offre
d'accompagnement

24

La performance
en MSA

27

Notre offre
de services
sur les territoires

Qui sommes-nous ?

La MSA gère, en un seul lieu, l'ensemble de la protection sociale pour la population agricole : santé, famille, retraite, cotisations.

Cette organisation en **guichet unique** permet à ses ressortissants (exploitants et salariés agricoles, actifs ou retraités) d'avoir un interlocuteur unique pour tous les aspects de leur protection sociale !

La MSA est par ailleurs le seul organisme professionnel de protection sociale à disposer de **représentants locaux élus par l'ensemble de ses adhérents**. La MSA Côtes Normandes s'appuie ainsi sur ses 350 délégués locaux, qui sont chefs d'exploitation, salariés ou employeurs, retraités ou actifs. Leur engagement est bénévole et ils œuvrent au service de ceux qui les ont élus.



Le comité de direction et le Conseil d'administration

Le Conseil d'administration

Le Conseil d'administration, élu par les délégués de la MSA Côtes Normandes, est composé de **27 administrateurs**, eux-mêmes représentant **des trois collèges** (chefs d'exploitation, salariés et employeurs) et de **deux administrateurs** désignés par l'UDAF (Union Départementale des Affaires Familiales).

L'équipe de direction, pilote de l'entreprise

Le Comité de direction réunit autour du **directeur général les agents de direction, médecins chefs de services et l'attachée de direction en charge des ressources humaines**. Par une vision globale des sujets d'actualité et des processus de travail, il garantit la cohérence d'ensemble de l'entreprise. Il détermine les orientations de gestion et l'affectation des ressources, en lien avec la politique de l'ensemble du régime.



Qui sommes nous ?

Nous rencontrer, nous contacter, nous suivre

MSA Côtes Normandes



Qui sommes nous ?

Nous rencontrer, nous contacter, nous suivre

La relation de service prend en charge...

L'accueil physique

8 200
rendez-vous
en présentiel

1 400
rendez-vous
prestations

4 600
accompagnements France services
Coutances et St-Clair-S/ L'Elle

Le rendez-vous prestations consiste à rencontrer l'adhérent pour étudier sa situation sociale globale et identifier de nouveaux droits potentiels. Une fois ciblés, ces droits potentiels font l'objet d'une étude par les services métiers qui les attribuent ou non à l'adhérent.

L'accueil téléphonique

02 31 25 39 39
Particuliers

02 33 06 41 84
Pôle entreprises

03 20 900 500
Assistance Internet

en chiffres

8 000
rendez-vous
téléphoniques

365
rendez-vous
visio

61 500 appels de particuliers MSA
CN* répondus

19 800 appels de professionnels
MSA CN* répondus

6 500 appels d'internautes MSA CN* traités
(49 000 d'internautes des 6 MSA de gestion)
& 1 200 mails (8 900 d'adhérents autres MSA)

L'offre en ligne

cotesnormandes.msa.fr
Son site internet

"ma MSA & moi"
L'appli mobile

@msacn1450
Twitter

en chiffres

88 800
inscrits à
"Mon espace privé"

1,4 million
de visites de
notre site internet

188 400 connexions à
"ma MSA & moi"

1 214 demandes en ligne
de rendez-vous (service ouvert
en octobre 2022)



La gestion du courrier

Depuis le 1er avril 2022, les courriers adressés à la MSA Côtes Normandes sont numérisés à Angers, sur le site d'EUGENIE (Espace Unique de Gestion Numérique des Informations Entrantes), dans les locaux de la MSA de Maine-et-Loire.

Cette plateforme de numérisation prend désormais en charge la numérisation du courrier en provenance de six MSA de l'Ouest.

Cette nouveauté 2022 vise à gagner en efficacité sur le tri, l'ouverture et la numérisation des courriers en mécanisant ces opérations. Sur place, des machines permettent en effet un traitement et une orientation du courrier en masse, au moyen de trieuses et de scanners.

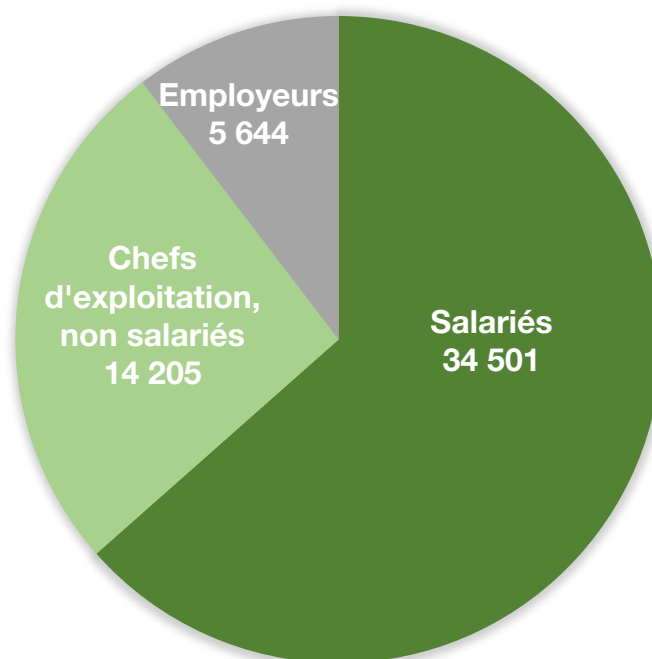
Trieuse de courrier EUGENIE

L'année 2022 en chiffres

Nos adhérents actifs, retraités, ayants droits



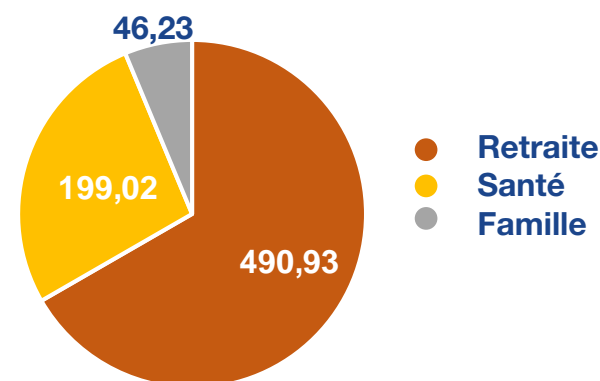
Actifs et entreprises



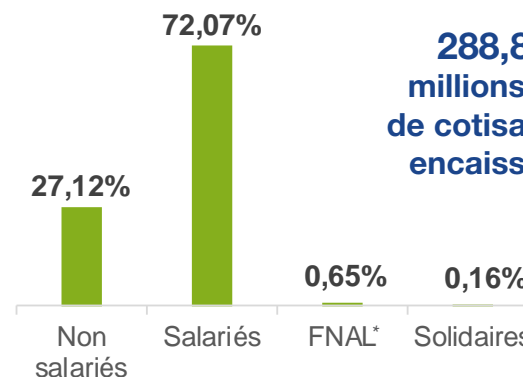
Les actifs représentent 33,5 % de la population affiliée à la MSA Côtes Normandes

Répartition des prestations & cotisations

736,18 millions d'€ de prestations versées



288,85 millions d'€ de cotisations encaissées



* Fond National d'Aide au Logement

NOUVEAUTÉS LÉGISLATIVES 2022

JANVIER

Ouverture du versement du **capital décès** aux proches des non-salariés agricoles.

Mesures de soutien pour les employeurs et exploitants des secteurs d'activité impactés par la **crise sanitaire** Covid-19.

Revalorisation des retraites des conjoints collaborateurs et aides familiaux.

Prises en charge et reports de cotisations pour les exploitants et employeurs les plus touchés par **le gel**.

Réduction dégressive du taux Amexa en fonction des revenus professionnels d'activité.

Statut de conjoint-collaborateur **limité à 5 ans**.

Mise en place d'un **bonus-malus** pour le taux de contribution d'assurance chômage.

Versement de **l'indemnité inflation** aux retraités percevant moins de 2 000 € nets par mois.

Ouverture de droit automatique de la **complémentaire santé solidaire** pour les bénéficiaires du RSA*.

Versement de **l'indemnité inflation** à près de 37 millions de français, entre le 1^{er} décembre 2021 et le 28 février 2022.

FEVRIER

MARS

Levée du protocole sanitaire COVID 19 en entreprise le 14 mars 2022. Un **guide repère** sur les mesures de prévention est mis à disposition des entreprises.

Versement automatique par la MSA de la **pension alimentaire** en cas de séparation, sauf opposition de l'un des ex-conjoints.



AVRIL

Congés de paternité et maternité

Un webinaire grand public est organisé le 10 mai par la MSA Côtes Normandes.

Les avis d'arrêt de travail maladie et accident du travail/ maladies professionnelles fusionnent.



MAI

Agri'ecoute s'enrichit d'une plateforme en ligne.

À partir du 1^{er} avril 2022, l'attribution de la **Complémentaire Santé Solidaire** est facilitée aux bénéficiaires de l'ASPA*

La MSA obtient l'accord des pouvoirs publics pour maintenir l'utilisation du **Tesa simplifié** jusqu'à fin 2023

Ouverture de **tesa.msa.fr** pour accompagner les utilisateurs du Tesa.

JUIN

Reconduction de la **réduction forfaitaire des cotisations** pour les exploitants agricoles les plus touchés par la crise sanitaire sur les mois de décembre 2021 à février 2022.

Prise en charge partielle des cotisations, pour soutenir les employeurs et les exploitants touchés par la hausse des coûts liée à la **guerre en Ukraine**.

JUILLET AOÛT

Prise en charge de cotisations pour soutenir les exploitants et employeurs touchés par la **crise porcine**.



La "prime exceptionnelle de pouvoir d'achat" (dite "PEPA" ou "Prime Macron") devient la "**prime de partage de la valeur**". Elle permet d'améliorer la rémunération des salariés et fait l'objet d'exonérations de cotisations.

SEPTEMBRE À NOVEMBRE

Début du remplacement des réseaux de Centres de Formalités des Entreprises par un **guichet unique électronique** afin de simplifier les démarches des entreprises.

*Allocation de Solidarité aux Personnes Âgées

Notre offre de protection sociale

Santé

Nous gérons l'ensemble de l'assurance maladie de nos adhérents pour les risques maladie, maternité / paternité et accidents du travail / maladie professionnelle :

- l'ouverture et la continuité des droits santé de nos adhérents,
- le remboursement de leurs frais de santé et prestations en espèces (indemnités journalières, allocations de remplacement, capital décès),
- sur délégation de partenaires, la gestion de la complémentaire frais de santé (Mutualia, Agrica, Pacifica, Humanis) et la prévoyance santé (Agrica).

+ de **55 000**
feuilles de soins
papier saisies

2,4 millions
de factures de
télétransmissions
émises
par les **professionnels**
de santé

16 400
arrêts de travail
reçus

7 800
mutations de régimes
traitées

24 400 personnes
garanties en **assurance**
complémentaire (Mutualia,
Agrica, Pacifica)
pour **10,5 millions €**
de prestations versées

À noter !

Dans le cadre des mutualisations de moyens, la MSA Côtes Normandes gère les risques maladie, maternité et décès pour les adhérents Haute-Normandie et Côtes Normandes. La MSA Haute-Normandie gère la branche "accidents du travail et maladies professionnelles".

La cellule gestion du risque

La gestion du risque (GDR) consiste à maîtriser les dépenses de santé tout en améliorant la qualité des soins. Elle recouvre l'ensemble des actions mises en œuvre pour améliorer l'efficacité du système de santé, c'est-à-dire le rapport entre sa qualité et son coût.

À la MSA Côtes Normandes, une cellule met en œuvre le plan de GDR national et local. Elle contribue notamment au pilotage de la lutte contre la fraude et des pratiques abusives, ainsi qu'à certains projets en prévention santé.

Elle apporte par ailleurs un appui statistique et réalise à ce titre études et bilans chiffrés pour certains projets transversaux, dans les domaines de la santé et de la prévention (réalisation de diagnostics en lien avec l'organisation des soins sur les territoires).

152 établissements
de soins contrôlés
(Ehpad, SSIAD, HAD...),
pour **143 000 €**
d'indus notifiés

1 plan
"indemnités journalières"
vecteur de **85 800 €**
d'économies
réalisées

2 diagnostics
territoriaux
réalisés pour la CPTS*
Centre Manche et la CPTS*
du Mont-St-Michel

* Communauté Professionnelle
Territoriale de Santé

Notre offre de protection sociale

Retraite

La MSA assure le versement des pensions aux retraités, salariés et non salariés agricoles. Elle instruit les nouvelles demandes des ressortissants agricoles (calcul des droits retraite).

Chiffres clés

490,93 millions d'€ de prestations retraite versées

55 % de retraités parmi nos adhérents, soit **88 840 personnes**



À noter !

Dans le cadre des mutualisations de moyens entre MSA, c'est la MSA Haute-Normandie qui gère pour le compte des adhérents des deux caisses l'ensemble des activités liées à la gestion des branches retraite et famille.

Famille, solidarité, logement

La MSA étudie les droits des adhérents aux prestations familiales : aides au logement, allocations familiales, Prime d'activité, Revenu de Solidarité active, etc.

Elle accompagne les adhérents à des moments clés de leur vie par la mise en place de "parcours de vie" afin de les soutenir dans les moments les plus difficiles : parcours "Je me sépare", "Je déménage", etc.

Chiffres clés

46,23 millions d'€ de prestations versées aux familles

13 600 bénéficiaires de prestations familiales
dont : **5 100 non salariés**
8 500 non salariés



La mission nationale de gestion du report aux comptes

La MSA Côtes Normandes est chargée, pour l'ensemble des 35 caisses du réseau MSA, de vérifier les comptes carrières des cotisants. Elle traite les anomalies de report aux comptes. Cette activité permet de sécuriser le calcul du montant des retraites des adhérents MSA et d'assurer la sécurité de la validation des comptes du régime agricole.

Chiffres clés

Traitement de **5 700 anomalies** de RAC* non salariés

137 000 anomalies de RAC* salariés



*report aux comptes

Notre offre de protection sociale

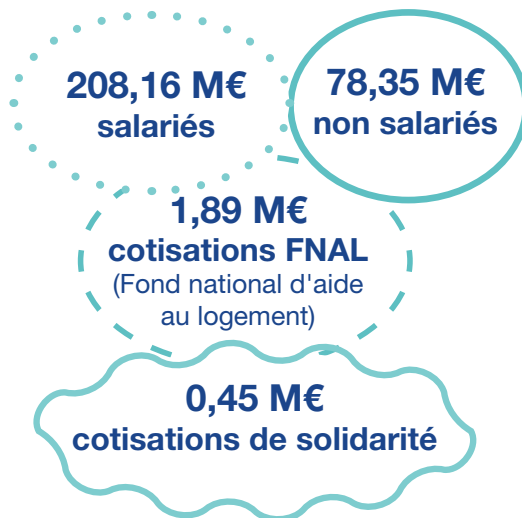
Cotisations & recouvrement

Nos activités en cotisations et recouvrement consistent à...

- ☉ **affilier** les ressortissants lors de l'installation d'exploitants, de création d'entreprises, ou d'embauche de salariés,
- ☉ **calculer** les cotisations des non salariés agricoles et gérer les données issues des déclarations sociales des employeurs (Déclaration Sociale Nominative, TESA+...),
- ☉ **instruire**, dans le cadre la Commission de recours amiable (CRA), notamment les demandes de remises de majorations de retard, la mise en place d'échéanciers de paiement, les recours individuels et les dossiers de prise en charge de cotisations,
- ☉ **gérer** les données liées notamment aux parcelles, à l'assiette ou à l'appel des cotisations ainsi qu'aux modalités de déclarations,
- ☉ **recouvrer** les cotisations et les prestations indues par la mise en œuvre d'un recouvrement amiable ou contentieux,
- ☉ **initier et gérer** les procédures judiciaires devant les différentes juridictions.

Les cotisations en chiffres

(en millions d'euros)



À noter !

Dans le cadre des mutualisations de moyens entre MSA, la MSA Côtes Normandes gère pour les adhérents de la MSA Haute-Normandie, l'émission et le recouvrement des cotisations et indus (hors contentieux contrôle et lutte contre la fraude) et la réponse téléphonique aux professionnels (Pôle entreprises).

Le recouvrement en chiffres

Échéanciers de paiement accordés à
901 exploitants / **239** employeurs

Mises en demeure envoyées à
3 000 exploitants / **1 200** employeurs

Cotisations restant à recouvrer
exploitants **6 %** entreprises **1,13 %**

Le pôle entreprises

Notre pôle entreprises accueille et renseigne les professionnels agricoles : exploitants, entreprises et employeurs agricoles, tiers déclarants.

- Il assure la **gestion d'actes administratifs**, consécutifs à un contact, dans les législations cotisations des non salariés et cotisations sur salaires. Outre la réponse aux appels téléphoniques, le pôle entreprises répond aux sollicitations des professionnels via la messagerie sécurisée "Mes Messages Mes Réponses".
- Une équipe de **quatre conseillers en protection sociale** rencontrent les professionnels, en particulier les jeunes installés, et apportent leur expertise dans le traitement global de leur dossier de protection sociale, dans une logique de **guichet unique des entreprises**. Ils animent également des réunions d'information / formation.
- Enfin, notre **correspondante entreprises** est un relais important entre la MSA et les employeurs de main-d'œuvre. Elle veille à ce que les nouveautés législatives leurs soient communiquées et leurs problématiques de protection sociale prises en charges par nos services techniques de manière attentionnée.

45 600 appels téléphoniques pris en charge par le pôle entreprises, soit **19 800** appels de professionnels CN*
12 900 de professionnels HN*



7 300 réponses à la messagerie sécurisée "Mes messages, mes réponses" soit **3 900** à des professionnels CN*
3 400 à des professionnels HN*



9 400 mails traités soit **4 900** de professionnels CN*
4 500 de professionnels HN*

*CN Côtes Normandes - HN Haute-Normandie

ZOOM

sur le Recouvrement, Contentieux, Contrôle

L'accompagnement des entreprises en difficultés

Afin d'accompagner les entreprises mises en difficulté économique par les crises successives, nos activités en recouvrement visent également à affecter les enveloppes de prises en charge de cotisations.

Les mesures de soutien de l'année 2022 ont principalement porté sur l'accompagnement de trois crises majeures :

- **l'épisode de gel** survenu en avril 2021,
- **la crise porcine** qui s'est traduite, pour les éleveurs du secteur, par un important "effet ciseau de prix" (hausse de charges et diminution des revenus) survenu du fait de la crise sanitaire Covid et de l'apparition de la peste porcine africaine en Europe,
- **la crise en Ukraine**, dont les impacts financiers ont affecté la trésorerie de plusieurs filières agricoles, nécessitant un dispositif gouvernemental exceptionnel nommé "plan résilience".



La lutte contre la fraude

Les fraudes à la législation mettent en danger le principe constitutionnel de solidarité et compromettent l'équilibre et l'économie des systèmes sociaux français.

La lutte contre la fraude est donc un impératif de justice sociale et d'efficacité économique qui a pour but de réaffirmer l'équilibre des droits et des devoirs et d'assurer la pérennité du système de protection sociale.

La lutte contre la fraude en MSA Côtes Normandes s'articule autour de 6 missions :

- **maîtriser** les risques de fraude aux cotisations et aux prestations sociales, en effectuant des opérations régulières de recoupement d'informations et en donnant suite aux signalements divers,
- **lutter** contre le travail illégal et dissimulé,
- **garantir** à ses assurés l'ensemble des droits auxquels ils peuvent prétendre tout en veillant au respect des devoirs de chacun,
- **piloter** un dispositif de suivi des opérations (Comité de lutte contre la fraude),
- **participer** aux différents Comités Opérationnels Départementaux Anti Fraude (CODAF), sous l'autorité du Préfet et du Procureur de la République,
- **établir** annuellement un plan de lutte contre la fraude.

Le contrôle externe

Le contrôle externe a pour ambition **la bonne application de la réglementation sociale agricole**, en particulier l'exactitude des cotisations et contributions sociales versées par le cotisant (employeur ou exploitant agricole). Elle peut ainsi contrôler la conformité des déclarations et des paiements des cotisations de maladie, de vieillesse, de retraite complémentaire, d'accidents du travail et de maladies professionnelles, etc.

Nos contrôleurs assermentés recherchent et constatent les infractions de travail dissimulé, seuls ou en collaboration avec l'Inspection du travail, l'Urssaf ou les services fiscaux.

Enfin, la MSA a pour mission de prévenir et d'informer les employeurs sur leurs obligations : déclaration préalable à l'embauche, emploi de salariés étrangers, etc.



Chiffres clés

3,06 M€

de prises en charge de cotisations
(M€ = millions d'euros)

144 000 €
au titre
de la "crise gel"

1,079 M€
vers la filière
porcine

1,379 M€
au titre
de la crise
en Ukraine

457 000 €
autres prises en charge

4 réunions
du **Comité de pilotage
lutte contre la fraude**
pour examen de
258 situations

Participation à **6**
réunions du **CODAF***

6 contrôleurs
agrés et assermentés

641 contrôles

375 en cotisations
56 en travail illégal
210 en prestations

821 000 €
de redressements de cotisations dont

23 200 €
au titre du **travail dissimulé**

* Comité opérationnel départemental anti-fraude

Notre offre d'accompagnement

Accès aux soins & prévention santé

Notre cellule "accès aux soins et prévention santé" opère dans deux domaines :

- la prévention santé auprès de nos adhérents,
- l'accompagnement des professionnels de santé dans les différents projets territoriaux de santé.

La MSA entend ainsi agir sur l'offre de soins en milieu rural et sur la promotion de l'exercice coordonné de la médecine et des disciplines paramédicales.



Le Conseil National de la Refondation

Le Conseil National de la Refondation (CNR), vise à mettre en œuvre une nouvelle méthode pour construire ensemble, et au plus près des Français, les **solutions concrètes** sur les grandes transformations à venir, notamment **dans le domaine de la santé**.

La MSA Côtes Normandes s'est associée à l'Agence régionale de Santé Normandie dans la mise en œuvre de concertations entre les usagers, les partenaires sociaux, les professionnels et les élus afin d'échanger ensemble de manière constructive et de **bâtir des solutions pour améliorer l'accès à la santé de tous**.

8 ateliers
organisés au niveau régional
453 participants



L'éducation à la santé familiale

Les ateliers d'**éducation à la santé familiale (ESF)** portent sur la prévention, l'éducation aux soins et le secourisme. Ils développent les **compétences des participants** et leur sentiment de **confiance**, dans l'objectif qu'ils consultent leur médecin généraliste ou les urgences à bon escient.

Ouverte à tous les parents, adhérents MSA ou non, l'ESF permet de travailler sur des problématiques comme la saturation des urgences en allégeant la pression de la demande.

17 professionnels de santé ont
été formés à animer
ces ateliers.



L'Éduc'Tour

L'action **Éduc'Tour**, destinée aux étudiants volontaires en fin de cursus, des filières de la santé et du social, a pour but de **faire découvrir aux étudiants le travail coordonné et l'exercice en milieu rural**.

En 2022, la MSA Côtes Normandes a conduit sa première édition de l'Éduc'Tour en partenariat avec les différents établissements scolaires, l'Université de Caen, le pôle de santé et la collectivité de Carentan.

27 étudiants ont participé
(infirmiers, sage-femmes, médecins,
kinésithérapeutes, assistantes sociales).



Notre offre d'accompagnement

Le contrôle médical & dentaire

La MSA compte également une équipe de médecins et dentiste conseil et de personnels administratifs qui participent à l'attribution de prestations maternité, invalidité, accident du travail.

Leurs missions

- donner un avis médical en lien avec la législation en vigueur (indemnités journalières, pension d'invalidité, rente accident du travail...),
- dépister et traiter les abus et fraudes,
- analyser l'activité des établissements et professionnels de santé,
- contribuer à l'organisation et à l'accessibilité des soins.



Notre offre d'accompagnement

La santé sécurité au travail & la prévention des risques professionnels

La MSA décline un plan santé sécurité au travail 2021-2025. Il recense les actions menées auprès des actifs agricoles, avec une double ambition :

- diminuer les risques professionnels des actifs agricoles,
- et améliorer leurs conditions de travail et leur santé.

Il est mis en œuvre par une équipe pluridisciplinaire : médecins du travail, infirmiers de santé au travail et conseillers en prévention des risques professionnels.

Voici deux des chantiers de l'année 2022 en prévention des risques professionnels : "Pestexpo semis" et la prévention primaire.

Pestexpo semis

Ce projet est porté par le laboratoire ANTICIPE de l'INSERM, en collaboration avec la MSA Côtes Normandes. Il s'agit d'une étude relative à l'exposition des travailleurs agricoles aux pesticides, centrée sur l'activité de semis de semences enrobées. L'équipe INSERM apporte ses compétences scientifiques et définit l'architecture de l'étude ; l'équipe santé sécurité au travail de la MSA analyse les tâches et étudie l'ensemble des risques liés aux activités de semis. Les mesures ont été réalisées en 2020 et 2021, lors de deux campagnes de semis (blé-orge et maïs).

Les résultats de l'étude ont été présentés aux participants de l'étude en 2022, lors de trois sessions, ainsi que lors d'une réunion avec les OPA, vendeurs de matériel et de semences, établissements de formation agricole, coopératives. À la demande des établissements de formation, des capsules vidéo sont en cours de réalisation avec une agence de communication, pour sensibiliser les élèves à ces risques et aux gestes de prévention.

Pestexpo Semis



Evaluation des risques professionnels et mesures d'exposition aux pesticides au cours des semis de maïs et de céréales à paille



Notre offre d'accompagnement

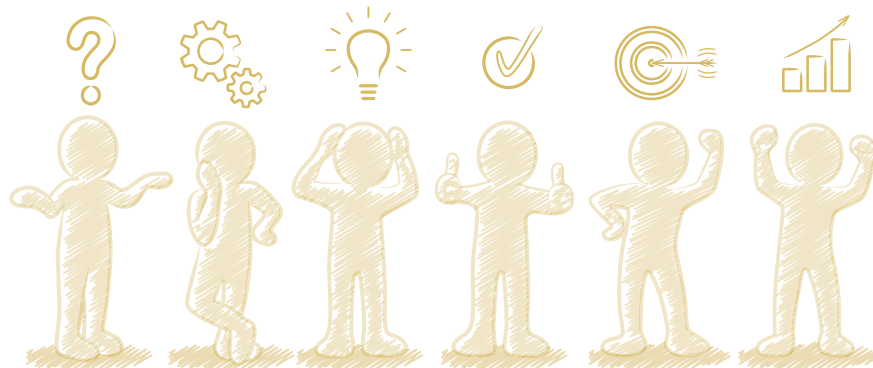
La prévention primaire

L'enjeu est de **proposer aux entreprises un appui méthodologique** pour mener à bien des projets en construction ou aménagement d'ateliers ou de bâtiments, dans le but d'y intégrer les aspects prévention des risques. En 2022, différents projets ont ainsi été accompagnés par la MSA :

- un bâtiment en entreprises de Jardins Espaces Verts,
- un aménagement de stabulation de bovins,
- une installation de robot de traite,
- trois projets de fabrication de fromages à la ferme,
- un aménagement de salle de traite en lycée agricole,
- une expérimentation de travail en "Flex office" (bureaux partagés) au sein d'un service de la MSA Côtes Normandes.

La MSA a par ailleurs accompagné le projet « Hangar Staging » à la ferme expérimentale de la Blanche Maison à Pont-Hébert, en partenariat avec la Chambre d'Agriculture et d'autres organismes (plus d'informations sur notre site Internet en recherchant par le mot clé "Hangar Staging").

La prévention primaire fait l'objet d'une stratégie de service. Ainsi, la MSA Côtes Normandes a construit une offre de service en 2022 : elle regroupe les différents niveaux d'accompagnement proposés, désormais présentés dans une plaquette d'information.



vous guider

MSA Côtes Normandes
Santé Sécurité au Travail

Pour une qualité de vie au travail

cotesnormandes.msa.fr

msa santé
famille
retraite
services
L'essentiel & plus encore

Notre offre d'accompagnement

La santé sécurité au travail en chiffres

5 600

salariés agricoles reçus en visite par un médecin du travail

3 300

salariés agricoles reçus par un infirmier de santé au travail

25 300

c'est la population salariée totale surveillée en santé sécurité au travail

Visites médicales de **97** non salariés et **84** actifs ayant un statut mixte salarié / non salarié

La prévention des risques professionnels en chiffres

Actions financières PRP

55 aides salariés agricoles

68 aides non salariés agricoles

2 contrats de prévention

Formation manipulation et contention des bovins

58 exploitants

24 salariés

77 élèves et apprentis

Présence sur **3** événements : Salon "Tech & bio", Fête de la bio, Festival de la Terre

Notre offre d'accompagnement

L'action sanitaire et sociale

Lors d'événements clés de la vie et pour répondre aux besoins des ressortissants agricoles et des territoires, notre offre d'action sanitaire et sociale englobe des aides financières et subventions, complémentaires à l'accompagnement individuel et/ou collectif réalisé par nos travailleurs sociaux.

Ces derniers contribuent également, avec les animateurs territoriaux, au développement social des territoires et à l'animation du réseau d'élus MSA.



"Prendre soin de sa santé"

Cette action s'est déclinée en 6 séances sur la période mars-avril 2022 à Mézidon, avec un groupe de personnes en arrêt de travail. L'objectif : leur permettre d'échanger sur leur santé, de prendre conscience de leur possibilité d'agir pour la préserver et de partager leur expérience avec les autres participants.

Le groupe a choisi d'approfondir 5 thématiques : l'alimentation, le sommeil, la gestion du stress, l'estime/confiance en soi et le regard des autres face à un handicap invisible. Les échanges ont été nombreux entre les 6 participants (3 exploitants et 3 salariés agricoles).

La Charte avec les familles de la côte Ouest centre Manche

La charte avec les familles a donné lieu à 9 actions concrètes impulsées avec et pour les familles du territoire : ateliers d'orientation pour les jeunes, mise en réseau des acteurs jeunesse, "family tour", cafés visio sur des thématiques de soutien à la parentalité, livret d'accompagnement aux démarches administratives, mise en place de lieux ressources pour les familles, valorisation du tissu associatif et bénévole, journée annuelle "Accès aux droits et au numérique", forum "Se connaître pour mieux accompagner les familles"*.

Ces actions sont le fruit d'un travail en partenariat*, depuis le diagnostic de besoins des familles jusqu'à l'élaboration d'un plan d'actions. Un comité de pilotage et un comité d'animation structurent l'ensemble des chantiers de six groupes de travail thématiques. Ce qui représente pas moins de 145 réunions des différentes instances, entre 2018 et 2022.

*Communauté de communes, MSA, Conseil Départemental de la Manche, Maison du Pays de Lessay, Familles Rurales, CAF, services de l'Etat.



Agir pour le développement des solidarités et des services aux familles sur votre territoire

Charte territoriale « Avec les familles » : élu, acteur local, habitant, comment agir ?

www.msa-cotesnormandes.fr



Notre offre d'accompagnement



MSA Solidaire

Le label MSA solidaire a été créé dès les débuts de la crise sanitaire, afin de **soutenir les familles et personnes en difficulté financière et alimentaire**.

Depuis, il continue de se concrétiser par de nombreuses actions chaque année : chèquiers alimentaires distribués à des personnes en situation de précarité, achat de denrées à des producteurs locaux pour redistribution aux antennes de la **Banque alimentaire**, glanages solidaires, collecte de cadeaux de Noël en partenariat avec le **Secours Populaire Français** et remise de fonds à cette association.

Nos aides en action sanitaire et sociale en chiffres

7 millions d'€ de dépenses en ASS réparties en :

3,06 M€ de prises en charge de cotisations

2,36 M€ d'aides individuelles

1,2 M€ d'actions collectives

0,44 M€ de subventions



ZOOM

sur la vie mutualiste - La semaine d'actions "alimentation"

150 élus mobilisés !
Plus de 1 000 participants !



Du 1^{er} au 9 octobre 2022, l'ensemble des délégués MSA ont organisé près de 300 événements partout en France. Avec pour intention de mobiliser les populations rurales autour d'un thème commun, l'alimentation, en l'abordant via trois angles : l'éducation à la santé, les solidarités alimentaires et la pédagogie auprès des consommateurs.

La MSA Côtes Normandes a rejoint le mouvement et organisé 30 actions réparties sur les départements du Calvados et de la Manche : conférences, ateliers cuisine, marchés de producteurs, animations pédagogiques, visites d'exploitations, glanages solidaires, stands et manifestations. Les délégués MSA sont à l'origine de l'ensemble de ces actions. Zoom sur cinq des actions proposées sur notre territoire.



Havre & Forêt

Une opération de glanage solidaire a été organisée à Lingreville au profit de la Banque alimentaire de Montmartin S/ Mer et de la Manche. Choux, carottes, poireaux, navets... 1000 tonnes de légumes ont été glanés par 30 élèves de 4^e du lycée nature et de la MFR* de Coutances, accompagnés d'enseignants, d'élus MSA présents et de bénévoles de la Banque alimentaire.

*Maison Familiale Rurale



Baie & Bocage

Ateliers cuisine - 27 jeunes accompagnés par les partenaires* jeunesse du territoire ont participé à quatre ateliers cuisine en quatre points du territoire : Mortain, Avranches, St-Hilaire-du-Harcouët et Granville ! Au programme : fabrication de poké-bowls ou de barres énergétiques, des plats équilibrés, simples à réaliser et petit budget.

*Mission Locale, CLAAJ, FJT



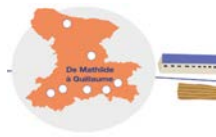
Caen Pays d'Auge

Animation pédagogique - "De la graine à l'assiette" est un jeu conçu par la MSA pour reconnaître quelles graines deviennent quels végétaux. Pendant la semaine d'actions, ce jeu a circulé dans deux écoles, animé par des délégués MSA au profit de 125 enfants. Le jeu a également fait l'objet d'animations lors de la Fête de l'agriculture à Livarot, ainsi qu'à l'événement "Manger bon, sain et local" aux Jardins d'Arlette.



Cotentin Marais

Festival de la Terre et de la Ruralité - L'édition 2023 de cet événement annuel a permis à la MSA de valoriser la semaine d'actions alimentation. Au programme : promotion des "P'tits ateliers nutritifs", roue de l'alimentation pour diffuser des messages de prévention santé en lien avec l'alimentation, fresque géante de fruits et légumes à colorier... Des messages passés sous le soleil du Cotentin, auprès d'un public très réceptif !



De Mathilde à Guillaume

Marché de producteurs et stands animés - "Donnez des supers pouvoirs à vos légumes !" Voici l'ambition donnée au stand de la MSA présent sur le marché de producteurs locaux à Bernières-d'Ailly. Au programme des animations : bar à soupe, quiz de connaissance de la MSA, concours de tarte à l'oignon et prévention du dépistage des cancers par le Centre Régional de coordination des dépistages des cancers.

La performance en MSA

Contrôle interne et maîtrise des risques

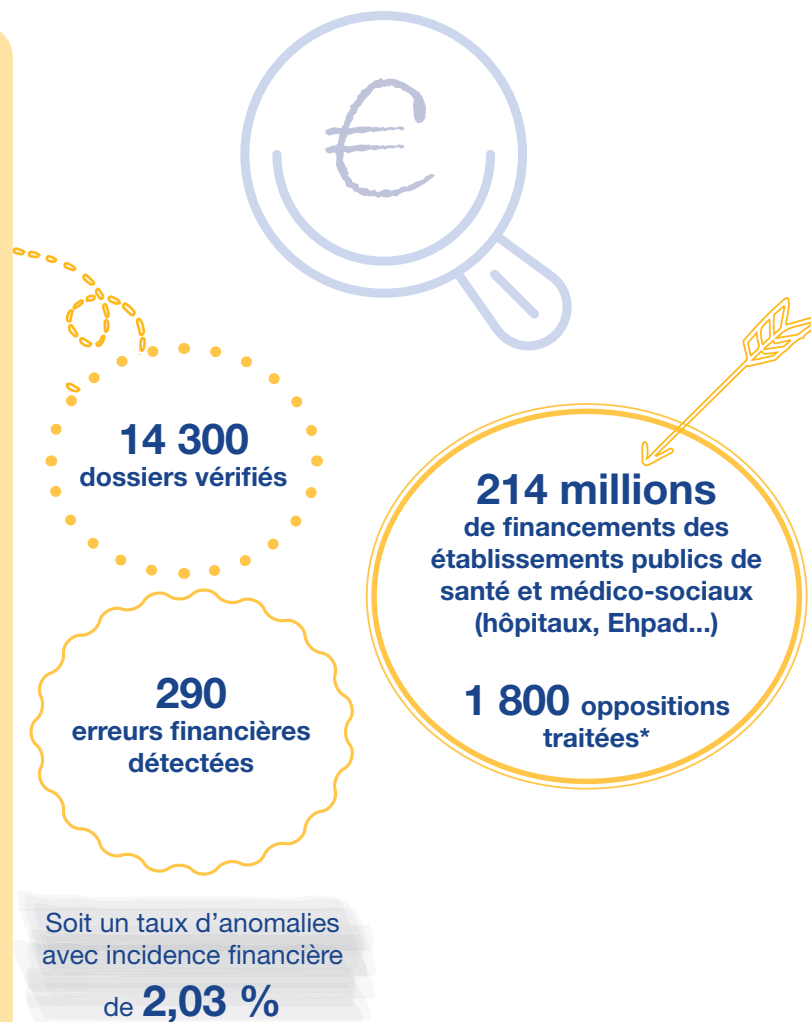
Le contrôle interne est un dispositif mis en œuvre par le Conseil d'administration, les managers et les collaborateurs. Il est destiné à garantir une **assurance raisonnable quant à la réalisation de nos objectifs** et à nous assurer que

- les opérations sont réalisées, sécurisées, optimisées,
- les informations financières sont fiables,
- les lois et réglementations sont respectées.

Des **actions de contrôle** décrivent les modalités de vérifications à effectuer par la MSA afin de sécuriser, par la maîtrise des risques, les processus métiers (population, périodicité, éléments à contrôler...)

Le contrôle interne contribue ainsi à la **certification des comptes du régime agricole**. Il a surtout pour finalité de garantir le **juste paiement des droits** à nos adhérents, en toute sécurité et dans le respect des normes réglementaires. Plus globalement, il intègre de nombreux autres sujets, tels que les obligations et impératifs liés au RGPD*, à la sécurité, à la sûreté...

**Le Règlement général sur la protection des données (RGPD) est un texte européen qui encadre le traitement des données personnelles.*



**Titres exécutoires émis par les trésoreries, huissiers... lorsqu'un adhérent n'a pas payé sa pension alimentaire, la cantine des enfants, une amende...*

La comptabilité

La comptabilité englobe des missions transversales à l'ensemble de l'entreprise. Ainsi, il s'agit de

- gérer et assurer le suivi de l'ensemble des **paiements** réalisés : prestations, paiements pour le compte de tiers, paiements par flux DSN*...
- gérer et assurer le suivi de l'ensemble des **encaissements** de cotisations, de trop-perçus de prestations, les avances de fonds des structures associées,
- piloter le **plan de contrôle de la directrice comptable et financière**,
- procéder à l'ensemble des opérations nécessaires à la **clôture des comptes** annuelle,
- mettre en paiement les **avances sur prestations et secours d'urgences** aux adhérents,
- gérer les **opérations courantes** : paye du personnel, remboursement de frais du personnel et des administrateurs de la MSA, gestion de la trésorerie, des dépenses de fonctionnement et d'investissement...
- assurer le suivi comptable de l'**ARCMSA Normandie****

Soulignons enfin que **les comptes de l'exercice 2022 de la MSA Côtes Normandes et de l'ARCMSA ont été validés sans observation** par la Caisse centrale de MSA.

**Déclaration sociale nominative*

***Association régionale des caisses de MSA normandes*

Les ressources humaines

Les ressources humaines ont accompagné les évolutions liées à la sortie de crise sanitaire tout au long de l'année 2022.

La généralisation du télétravail a fait l'objet d'un nouvel accord, avec la possibilité pour les salariés, sous certaines conditions, d'augmenter leur temps de télétravail à 3 journées hebdomadaires. Dans cette logique, une plus grande flexibilité horaire a été impulsée, avec la possibilité de quitter son poste de travail dès 15h le vendredi et de prendre une pause déjeuner de 30 minutes minimum (contre ¼ d'heure auparavant).

L'année 2022 marque aussi l'allègement progressif des mesures de protection en lien avec la crise sanitaire du Covid19, notamment la levée de l'obligation de port du masque, pour les salariés comme pour les adhérents, à compter de mars.

394 salariés présents en CDI, dont 31% à temps partiel

22 embauches en CDI,
34 départs

Accueil de **16** salariés en contrat de professionnalisation et de **3** apprentis



L'index égalité femmes / hommes 2022

Pour 2022, l'index d'égalité femmes-hommes à la MSA Côtes Normandes est de

87/100

Cet index a été conçu pour mettre fin aux inégalités professionnelles.

Toute entreprise de plus de 50 salariés est tenue de calculer et de publier son index de l'égalité entre les femmes et les hommes.

Ce score est calculé sur la base de cinq indicateurs : égalité de rémunération, écarts d'augmentations individuelles, taux de promotion, augmentation des femmes à leur retour de congé maternité, dix plus hautes rémunérations.

La transformation digitale interne

Pendant la crise sanitaire, la MSA Côtes Normandes a dû réorganiser ses pratiques et accélérer la **digitalisation de ses activités** : réunions en visioconférences, outils collaboratifs de la suite Microsoft Office 365. Afin d'accompagner le personnel dans ces nouvelles modalités de travail, notre plan de déploiement institutionnel Horizon 365 se poursuit.

Un **réseau de 40 ambassadeurs**, nommés parmi le personnel l'année précédente, continue d'être formé en avance de phases pour accompagner les équipes dans les nombreux usages et applications. Un **parcours de formation** par profils utilisateurs a été bâti et une **campagne de communication** pédagogique suit et accompagne le déploiement du projet : des actions de communication ont jalonné l'année pour accompagner pas-à-pas les salariés dans l'appropriation des outils collaboratifs.



ZOOM

sur la responsabilité sociale et sociétale à la MSA Côtes Normandes



Hausse du coût des fluides et des matières premières, lutte contre le réchauffement climatique, développement durable... face à un environnement contraint, la MSA Côtes Normandes s'adapte et réduit ses dépenses et sa consommation d'énergie.

C'est ainsi que sur l'année 2022, des efforts ont été réalisés par l'ensemble du personnel afin d'adapter les modes de consommation de l'entreprise aux réalités environnementales

Économies d'énergie

Des opérations ont été menées pour réaliser des économies d'énergie. En voici deux illustrations.

"Week-ends prolongés, et si on se regroupait ?"

Ces actions ont permis de réaliser des économies de chauffage, lors du weekend prolongé de la Toussaint (fermeture de la MSA le lundi 31 octobre) et des fêtes de fin d'année. En effet, les 23, 30 décembre 2022 et 2 janvier 2023, entre télétravail et congés, très peu de collaborateurs étaient présents sur nos sites. Une organisation innovante a été proposée : regrouper les collaborateurs présents dans un nombre restreint de bureaux. De quoi concilier économies d'énergie et convivialité !

Un mémo digital des gestes écocitoyens au bureau a été mis à jour et diffusé à l'ensemble du personnel. Parmi les gestes à ne pas oublier : éteindre les imprimantes et les écrans d'ordinateurs chaque soir, éviter les impressions en couleurs, supprimer les petites bouteilles d'eau, privilégier les escaliers aux ascenseurs...

D'autres actions sont à l'étude : généralisation des leds moins consommatrices que les ampoules, détection des "ponts thermiques", etc.

Semaine de la RSSE

Du 19 au 22 septembre 2022, la MSA Côtes Normandes s'est mise au vert avec la **semaine de la Responsabilité sociale et sociétale des entreprises (RSSE)**.

Au programme de la semaine, des actions portant sur :

- **la réduction de notre impact environnemental** : challenge de nettoyage des boîtes mails pour lutter contre la pollution numérique, promotion d'une alimentation saine et en circuits courts (en lien avec la semaine d'actions alimentation),

1,122 TO
soit
+ de 2 millions
de mails supprimés

- **la qualité de vie au travail** : conférence en ligne sur la nutrition, intervention d'une coach bien-être,
- **l'inclusion sociale** : présentation et lancement de l'édition 2022 du Duoday, visant à l'inclusion au travail de personnes en situation de handicap.

Notre offre de services sur les territoires



Créée en 2012 à l'initiative de la MSA Côtes Normandes, **ID MSA accompagne les employeurs** du secteur agricole et du milieu rural dans leurs démarches liées à l'embauche de main-d'œuvre occasionnelle ou permanente.

En 2022, ID MSA a œuvré à faire connaître plus largement ses activités. Dans ce cadre, des contacts et rencontres ont été organisés avec des centres de formation et un site Internet dédié a été développé (ouverture en 2023).

7 660
bulletins de salaire
réalisés pour le
compte de
+ de 350
entreprises



L'**ASEPT**, ou Association Santé, Éducation et Prévention sur les Territoires, propose en inter-régimes **des actions de prévention santé** tous publics, sur les cinq départements normands.

L'association assure également l'animation des formations "PEP'S Eurêka" et "PAC résidents" (actions de prévention santé vers les seniors).

Pour les seniors

543

actions en présentiel

1 791 en visio

(8 500 et 31 200 participants)

Petite enfance, adolescents, personnes précaires

48 modules prévention dispensés (600 participants)

Dans un contexte sanitaire encore compliqué sur le 1^{er} semestre 2022.

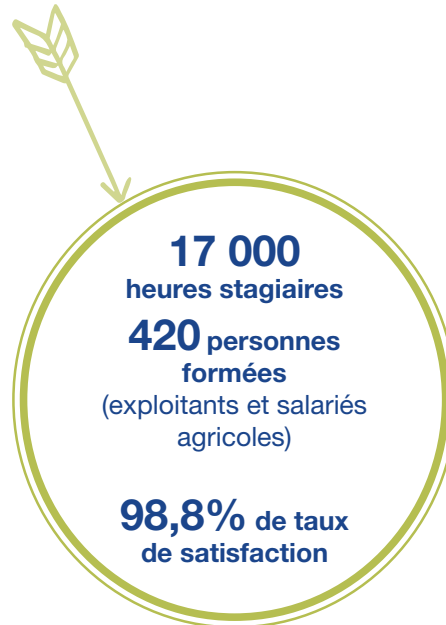
Notre offre de services sur les territoires



Organisme de formation référencé "Qualiopi"*, **MSA services** propose une offre de formation orientée prioritairement vers la **prévention des risques professionnels**, en cohérence avec l'activité du service santé sécurité au travail de la MSA Côtés Normandes.

Trois thématiques sont privilégiées : le secourisme, le Document Unique d'Évaluation des Risques Professionnels en exploitation agricole et les gestes et postures.

De nouveaux thèmes de formation ont été développés en 2022 : habilitations électriques et, à venir, le machinisme, vérifier le matériel de lavage et de manutention.



Présence Verte propose des **solutions de téléassistance pour les seniors**, à leur domicile ou en établissements. Elle déploie également des dispositifs d'alerte pour les travailleurs isolés ainsi qu'une application mobile, LEA, permettant le raccordement de l'utilisateur à un plateau d'écoute.



*Véritable gage d'excellence, la certification "Qualiopi" vise à attester de la qualité du processus mis en œuvre par les prestataires d'actions concourant au développement des compétences.

MSA Côtes Normandes

37 rue de Maltot

14026 Caen Cedex 9

Tél. : 02 31 25 39 39

cotesnormandes.msa.fr



L'essentiel & plus encore